

軽井沢と全国をつなぐ

# KARUIZAWA 便り 2014

軽井沢おすすめスポット **愛宕山(あたごやま)オルガンロック**



愛宕神社参道の  
小路与石段を延々と登っていくと辿り着きます。いい運動になりました。バテバテです。

軽井沢には愛宕山という山があります。登っていくと、途中に愛宕神社がり、そこに『オルガンロック』と言われる柱状の巨大な岩があります。その形がオルガンの鍵盤のように見えることから名付けられたとの事。昔は、軽井沢に住む外国人達のいこいの場だったそうです。



## いろんな『愛宕山』

### その①京都の愛宕山

京都の愛宕山には愛宕神社の総本山があり、『火伏せの神』と言われ、3歳までに参拝すると一生火事に遭わないと言われていています。本能寺の変の直前に明智光秀が愛宕神社を参詣したことで知られています。

### その②東京の愛宕山

港区にある丘陵で、天然の山としては東京23区内最高峰。山上にある愛宕神社は、徳川家康の命で祀られ、「天下取りの神」「勝利の神」としても知られ、桜田門外の変で井伊直弼を襲った水戸藩の浪士達も、ここで成功を祈願してから江戸城へ向かったと言われていています。

『リフォームスタジオ』に名称変更しました。

11月から『軽井沢営業所』改め、『軽井沢リフォームスタジオ』に名称が変わりました。

 **土屋ホームトピア** 軽井沢リフォームスタジオ

〒389-0011 長野県北佐久郡軽井沢町長倉820-15

マネージャー兼  
軽井沢便り編集局長

(土屋ホーム軽井沢モデルハウス内)

TEL0267-44-3386 FAX0267-44-3387

**菅原寿治**

軽井沢と全国をつなぐ

# KARUIZAWA 便り 2014

浅間山

離山(はなれやま)

軽井沢駅から見るスキー場



スキー場からは、浅間山  
と離山、そして、軽井沢  
の町が一望できます。



不惑の四十を過ぎ、普段は全く運動をしなくなりましたが、唯一しているスポーツが年に数回程度のスキー。軽井沢のスキー場は小学生以下が無料という事もあり、今年のお正月は、小学生の二人の子供たちと一緒にスキーを堪能し、くたくたとなりました。

今年40周年の軽井沢プリンススキー場。なんと！40歳はリフト券が平日無料に！

という事で、お正月休みも終わった1月8日、会社の公休日と子供の冬休み最終日が重なった平日、今年早くも4回目となるスキーを無料で堪能？さすがにもう限界です。

スキーの後は千ヶ滝温泉  
で「のんびり」がおす  
すめコースです。



※リフト券を持参すると、子供は無料、大人は割引料金で入浴できます。

締めは  
やっぱり



ですね。

**土屋ホームトピア** 軽井沢リフォームスタジオ

〒389-0011 長野県北佐久郡軽井沢町長倉820-15

マネージャー兼  
軽井沢便り編集局長

軽井沢で知りたいこと。何でもお調べいたします。気軽にお問合わせ下さい！

TEL0267-44-3386 E-mail:t-sugawara@hometopia.co.jp

菅原寿治

軽井沢と全国をつなぐ

# KARUIZAWA 便り 2014

今回は、軽井沢の隣町、『西軽井沢』とも呼ばれる、御代田町(みよたまち)にある、真楽寺というお寺を紹介します。



## 真楽寺とは・・・。

聖徳太子の父、用明天皇が、浅間山の噴火が鎮まることを祈願して建立した、1400年の歴史と、いろいろな伝説があるお寺です。



### 【伝説その①頼朝公の逆さ梅】

源頼朝が休息中についた杖が、そのまま根付いて上下が逆のような姿に育った為、「頼朝公の逆さ梅」と呼ばれています。



頼朝公の逆さ梅



甲賀三郎伝説発祥の大沼の池

### 【伝説その②甲賀三郎伝説】

甲賀三郎が地底から這い出て、現世に龍の姿となって戻って来た場所が、真楽寺の大沼の池であると言われています。



その他にも、見どころ満載のお寺です！



樹齢千年の神代杉

弁慶の腰掛け松

**土屋ホームトピア** 軽井沢リフォームスタジオ

〒389-0011 長野県北佐久郡軽井沢町長倉820-15

マネージャー兼  
軽井沢便り編集局長

軽井沢で知りたいこと、何でもお調べいたします。気軽にお問合わせ下さい！

TEL0267-44-3386 E-mail:t-sugawara@hometopia.co.jp

菅原寿治

軽井沢と全国をつなぐ

# KARUIZAWA 便り 2014

—軽井沢彫り特集—

## 軽井沢彫りとは…

明治時代、外国人別荘の増加に伴い、その頃日本で最も華麗な木彫細工の1つを作っていた日光の木彫り職人たちが軽井沢に呼ばれ、欧米人の別荘のために製作した家具が、現在の軽井沢彫りの原型になります。100年の歴史を持つ文化財です。



軽井沢彫り発祥のお店。明治41年開業。

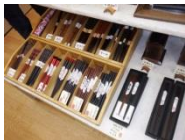
## 軽井沢彫りの模様

軽井沢彫りの模様は日光彫の伝統を取り入れたので、牡丹、菊、松、梅、竹などの植物文様が当初は主流でしたが、明治45年頃に、桜がモチーフに制作されるようになりました。



現在の模様の主流である桜模様

現在別荘リフォーム中のお客様宅で、竹模様の軽井沢彫り家具を発見！明治45年以前のものともみられ、希少価値**大**！です。



家具は数十万して手がまませんが、家具以外にもいろいろなものがあります。お箸や写真立てなどは数千円で購入でき、贈答品としておすすめです。



**土屋ホームトピア** 軽井沢リフォームスタジオ

〒389-0011 長野県北佐久郡軽井沢町長倉820-15

マネージャー兼  
軽井沢便り編集局長

軽井沢で知りたいこと。何でもお調べいたします。気軽にお問合わせ下さい！

TEL0267-44-3386 E-mail:t-sugawara@hometopia.co.jp

菅原寿治

軽井沢と全国をつなぐ

# KARUIZAWA 便り 2014

軽井沢開拓の歴史に思いを馳せてみよう物語 第1弾



## 【登場人物】

◇**雨宮敬次郎**◇ 明治時代の実業家。鉄道王の異名を持ち、投機界の魔王と呼ばれる。明治16年に軽井沢の開拓事業を行い、一大別荘地軽井沢の大地主へ。

◇**市村今朝蔵**◇ 雨宮敬次郎の甥。雨宮から軽井沢の不動産の多くを相続し、大地主兼文化的リーダーとして軽井沢の発展に寄与。

◇**近衛文麿**◇ 言わずと知れた、第34・38・39代内閣総理大臣。

## 【思いを馳せてみる建物】

◇**市村記念館**◇ 大正時代に洋風住宅建築会社『あめりか屋』によって建築された建物で、近衛文麿総理大臣の別荘。

市村記念館



雨宮御殿



## なぜ市村記念館？

この記念館の楽しみ方は…

- ①元総理大臣の別荘・あめりか屋建築を堪能する。
- ②市村記念館の主な功績や歴史を学ぶ。
- ③軽井沢開拓の第一人者、通称「アメケイ」の夢の後を偲ぶ。



是非一度ご堪能下さい。

 **土屋ホームトピア** 軽井沢リフォームスタジオ

〒389-0011 長野県北佐久郡軽井沢町長倉820-15

マネージャー兼  
軽井沢便り編集局長

軽井沢で知りたいこと、何でもお調べいたします。気軽にお問合わせ下さい！

TEL0267-44-3386 E-mail:t-sugawara@hometopia.co.jp

**菅原寿治**

軽井沢と全国をつなぐ

# KARUIZAWA 便り 2014

軽井沢おすすめスポット 文学に触れてみよう シリーズ

## 室生犀星 (むろうさいせい) 記念館



数多くの有名な文学者が高原の避暑地軽井沢を訪れ、創作活動を行ってきた歴史があります。その中で、日本文学を代表する詩人・小説家である室生犀星が、毎年夏の2か月を過ごした別荘が公開されています。軽井沢では珍しい純和風別荘で、苔庭がとてもきれいです。見学期が無料というところがポイント。のんびりと旧軽井沢で静かな時間を堪能するには最適です。



細い小路を歩いていくと記念館があります。



向かいには、歴史的別荘(旧松方家別荘)を改修して利用している、『涼の音』という喫茶店があります。



軽井沢銀座の奥にある、二手橋を渡った矢ヶ崎川の川辺に「犀星の文学碑」があります。「かげろう日記遺文」で野間文学賞の受賞を記念し自らが建立したそうです。



**土屋ホームトピア** 軽井沢リフォームスタジオ

〒389-0011 長野県北佐久郡軽井沢町長倉820-15

マネージャー兼  
軽井沢便り編集局長

軽井沢で知りたいこと。何でもお調べいたします。気軽にお問合わせ下さい！

TEL0267-44-3386 E-mail:t-sugawara@hometopia.co.jp

菅原寿治

軽井沢と全国をつなぐ



# KARUIZAWA 便り 2014

先月、室生犀星記念館の特集をした時にカップリングでご紹介した、喫茶『涼の音(すずのね)』に行ってきました。



## 涼の音とは・・・

旧軽井沢にある旧松方家別荘を改装してオープンしたカフェ。外観は紅殻塗り・土管煙突で、初期の軽井沢別荘の雰囲気をもつに味わえるカフェです。

**私のおすすめメニューは  
タコライス(1000円)です。**

【特別出演】土屋ホーム軽井沢モデルスタッフの梶原さん(左)と巴さん(右)。

## The history of 涼の音building

明治時代に建築。駐日米国大使エドウィーン・ライシャワーの夫人で、元松方総理大臣の孫娘である、「松方ハル」氏が所有していたので、『旧松方別荘』または、『旧ライシャワー別荘』と呼ばれていますが、カナダの貿易商のサロモン氏が買い取ったことから、『旧サロモン別荘』とも呼ばれています。2013年7月に国の登録文化財として認定されました。

店内はこんな感じです。



**土屋ホームトピア 軽井沢リフォームスタジオ**

〒389-0011 長野県北佐久郡軽井沢町長倉820-15

マネージャー兼  
軽井沢便り編集局長

軽井沢で知りたいこと。何でもお調べいたします。気軽にお問合わせ下さい!

TEL0267-44-3386 E-mail:t-sugawara@hometopia.co.jp

菅原寿治

# 龍神祭り

軽井沢と全国をつなぐ

## KARUIZAWA 便り 2014

軽井沢便り2014 3月号で紹介した真楽寺で、  
7月某日、龍神祭りのイベントの一つ、『龍の開眼式』  
『奉納の舞』を見学してきました。



### 【信州御代田龍神まつりとは・・・】

佐久地方に広く伝わる「甲賀三郎伝説」に基づいたまつりで、軽井沢の隣町、御代田町(みよたまち:通称西軽井沢)の夏の一大イベント。屋台、龍神太鼓、舞踊流しなど夜9時まで賑やかに開催されます。まつりの終わりには花火が夏の夜空を彩ります。

夜は龍神の杜公園へと移動し、全長45メートルの龍神「甲賀三郎」が、龍神太鼓や爆竹の音が響き渡るなか、勇壮に舞う「龍神の舞」が披露されます。神秘的かつ勇壮的で、迫力満点、見応え十分です。

### 龍神の舞



**土屋ホームトピア** 軽井沢リフォームスタジオ

〒389-0011 長野県北佐久郡軽井沢町長倉820-15

マネージャー兼  
軽井沢便り編集局長

軽井沢で知りたいこと、何でもお調べいたします。気軽にお問合わせ下さい!

TEL0267-44-3386 E-mail:t-sugawara@hometopia.co.jp

菅原寿治



軽井沢と全国をつなぐ

# KARUIZAWA 便り 2014



軽井沢の老舗ホテルといえば？

そう、「**万平ホテル**」。上の写真の建物です。軽井沢に来たらこのホテルにある「**カフェテラス**」で軽井沢を感じながら一息つくのがおすすめです。



宿泊客じゃなくても気軽に入れます。ホテルの資料室や中庭にも自由に入りにできるので、観光コースに是非！

《カフェテラス》

ジョン・レノンが万平ホテルに滞在している時は、毎朝通ってロイヤルミルクティを飲んでいた有名な場所です。



資料室

 **土屋ホームトピア**

〒389-0011 長野県北佐久郡軽井沢町長倉820-15

軽井沢で知りたいこと、何でもお調べいたします。気軽にお問合わせ下さい！

TEL0267-44-3386 E-mail:t-sugawara@hometopia.co.jp

マネージャー兼  
軽井沢便り編集局長

菅原寿治

# 秋と言えば〇〇シリーズ第2弾。

秋と言えば「食欲の秋」「読書の秋」…。  
いやいや、ここは直球勝負で「紅葉」でしょう。



軽井沢と全国をつなぐ

## KARUIZAWA 便り 2014



### 軽井沢の有名な紅葉スポット is 「雲場池(くもばいけ)」

軽井沢で紅葉と言えば、『雲場の池』が有名です。  
湖面が鏡のようになり、美しい紅葉が写し出されて紅葉色一色の風景になり、見ごたえ満点となります。  
春の新緑も素晴らしく、軽井沢の必見の名所です。

【菅原おすすめ紅葉スポット  
Part2～大賀ホール前】



軽井沢駅北口から徒歩約5分ほどの大賀ホールがある大賀通り。この紅葉も見事な色彩が楽しめる、私のオススメの場所です。

大賀ホールとは…

ソニー名誉会長の大賀典雄氏が  
軽井沢町に寄贈した音楽ホールです。

 **土屋ホームトピア**

軽井沢リフォームスタジオ

〒389-0011 長野県北佐久郡軽井沢町長倉820-15

TEL0267-44-3386 E-mail:t-sugawara@hometopia.co.jp



マネージャー兼  
軽井沢便り編集局長

菅原寿治