

追加情報!

増えつつあるBEST構法の増築・改築のご要望

外断熱の高性能を維持しながら増築

季刊「二億の住まいと財産」春号の「ハッピーリフォーム」は、お楽しみただけでしたでしょうか？

今回はさらに、別紙で北海道地域のお得意さまにのみ、追加情報をお送りいたします。

今回のTさまのお住まいは、土屋

ホームの外断熱構法、BEST構法で建てられています。実は最近このBEST構法で建てられた家を増築するご相談、ご依頼が増えています。

Tさま邸の営業担当・星 札幌本店長によると、「BEST構法が開発され20年以上が経過し、お住

高性能な家だからこそ、改修工事には技術力が必要

BEST構法は、がっちりした軸組を専用金物で接合した上、構造用面材で耐震性能を上げ、その屈強な箱を外断熱で包んだ究極の構法です。そのため、元の性能を維持しながら改修したり増築を行うにはそれに応じたリフォーム技術が必要で、星店長も「技術データを共有するホームトピアなら安心して増築をお任せいただけると思います」とのこと。

暮らす方の年齢や構成が変われば適した住まいの形も変化します。お住まいのご相談があれば、まずは土屋ホームトピアお客様相談室へお電話を。きつと役に立つアドバイスが得られると思いますのでお気軽にご連絡ください。

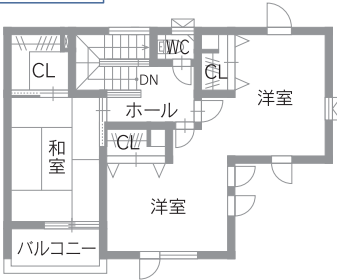


255cm幅の標準仕様のキッチンを設置。また主婦目線で回遊動線を取り入れ、水回りへのアクセスもスムーズに

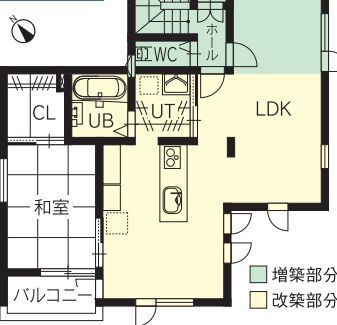


間仕切りを撤去し、洋室の一部をキッチンに改築

2階改築前



2階改築後



2階は約14.5㎡(9畳弱)の増築を行い、洗面脱衣室と1坪タイプのユニットバスを設置



土屋ホームトピア
土屋グループお客様専用フリーダイヤル
0120-406-128
受付時間 9:00~18:00



移動した2階への階段の改築中(右)と、改築後(左)

